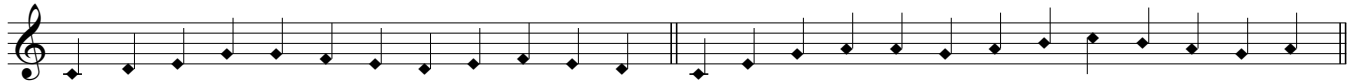


Christe redemptor omnium II

in festo omnium sanctorum



1. Chri - ste re - de - mptor. o - mni - um, co - nse - rva tu - os fa - - mu - los,
3. Va - tes ae - te - rni iu - di - ces a - po - sto - li - que Do - mi - ni,
5. Cho - ri sa - ncta - rum vi - rgi - num mo - na - cho - rum - que o - mni - um,
7. Glo - ri - a Pa - tri in ge - ni - to e - ius - que u - ni - ge - ni - to



be - a - tae se - mper vi - rgi - nis pla - ca - tus sa - nctis ore - ci - bus. > v 2.
su - ppli - ci - ter e - xpo - sci - mus sa - lva - ri ve - stris pre - ci - bus. > v 4.
si - mul cum sa - nctis o - mni - bus, co - nso - rtes Chri - sti fa - ci - te. > v 6.
u - na cum Sa - ncto Spi - ri - tu in se - mpi - te - rna se - cu - la. FINE

1

S.
2. Be - a - ta quo - que a - gmi - na, cae - le - sti -

A.
Be - a - ta quo - que a - - - - - gmi - na,

Men.
2. Be - a - ta quo - que a - - - - - gmi - na, cae -

7

- um spi - ri - tu - um, cae - le - sti - um spi - ri - tu - um,

cae - le - sti - um spi - ri - tu - um, spi - ri - tu - um, prae - te - ri -

- le - sti - um spi - ri - tu - um, cae - le - sti - um spi - ri - tu - um,

13

prae - te - ri - ta prae - se - - - nti - a, prae - te - ri - ta prae - se - nti -
 - ta prae - se - nti - a, prae - te - ri - ta prae - se - nti -
 prae - te - ri - ta prae - se - - - nti - a, pre - se - - nti -

19

- a, fu - tu - ra ma - la pe - - lli - te, fu - tu - ra
 - a, fu - tu - ra ma - la pe - lli - te, fu - tu - ra ma - la pe -
 - a, fu - tu - ra ma - la pe - - lli - te, fu -

26

ma - la pe - - lli - te, fu - tu - ra ma - la pe - lli - te, DC
 - lli - te, pe - lli - te, fu - tu - ra ma - la pe - lli - te, DC
 - tu - ra ma - la pe - - lli - te, pe - lli - te.

32

4. Ma - - rty - res De - -

4. Ma - rty - res De - - - - i i - ncly - ti, ma - rty - res De - -

4, Ma - rty - res De - - - - i i - ncly - ti, ma - rty - res De - -

The first system contains measures 32 through 37. It features a vocal line (top staff), a piano accompaniment (middle and bottom staves), and a fourth vocal line (bottom-most staff). The lyrics are: "4. Ma - - rty - res De - -" (measure 32), "4. Ma - rty - res De - - - - i i - ncly - ti, ma - rty - res De - -" (measures 33-34), and "4, Ma - rty - res De - - - - i i - ncly - ti, ma - rty - res De - -" (measures 35-37).

38

- i i - - ncly - ti, co - -

- i i - - ncly - ti, co - nfe - sso - re - sque lu - - -

- i i - - ncly - ti, co - nfe - sso - re - sque lu - - -

The second system contains measures 38 through 42. It features a vocal line (top staff), a piano accompaniment (middle and bottom staves), and a fourth vocal line (bottom-most staff). The lyrics are: "- i i - - ncly - ti, co - -" (measure 38), "- i i - - ncly - ti, co - nfe - sso - re - sque lu - - -" (measures 39-40), and "- i i - - ncly - ti, co - nfe - sso - re - sque lu - - -" (measures 41-42).

43

- nfe - sso - re - sque lu - - - - ci - di,

- ci - di, co - nfe - sso - re - sque lu - - - ci - di, ve -

- ci - di, co - nfe - sso - re - sque lu - - - ci - di,

The third system contains measures 43 through 47. It features a vocal line (top staff), a piano accompaniment (middle and bottom staves), and a fourth vocal line (bottom-most staff). The lyrics are: "- nfe - sso - re - sque lu - - - - ci - di," (measure 43), "- ci - di, co - nfe - sso - re - sque lu - - - ci - di, ve -" (measures 44-45), and "- ci - di, co - nfe - sso - re - sque lu - - - ci - di," (measures 46-47).

49

ve - stris o - ra - ti - o - - - - ni - bus, ve - stris o - ra - ti - o - - - - ni - bus, ve - stris o - ra - ti - o - - - - ni - bus, ve - stris o - ra - ti - o - - - - ni - bus, nos fe - rte in cae - le - - - - sti - bus.

55

- o - - - - ni - bus, nos fe - rte in cae - le - - - - sti - bus, nos fe - rte in cae - le - - - - sti - bus, nos fe - rte in cae - le - - - - sti - bus, nos fe - rte in cae - le - - - - sti - bus.

61

in cae - le - - - - sti - bus, nos fe - rte in cae - le - - - - sti - bus, nos fe - rte in cae - le - - - - sti - bus, nos fe - rte in cae - le - - - - sti - bus.

DC

DC

82

- bus, ut Chri - sto

- bus, ut Chri - sto lau - - - des de - - bi -

- bus, ut Chri - - sto, Chri - - sto lau -

87

lau - des de - - bi - tas, pe - - rso -

- tas, de - - bi - tas, pe - rso - lva - mus a -

- des de - bi - - tas, de - bi - - tas, pe - rso - lva - mus

92

- lva - - mus a - la - - - cri - ter.

- la - - - cri - ter.

a - la - - cri - ter, a - la - - cri - ter. DC

